

## **ORGANIGRAMA UNIDAD CONTROL DE INVENTARIO, UCI SLEPCA**

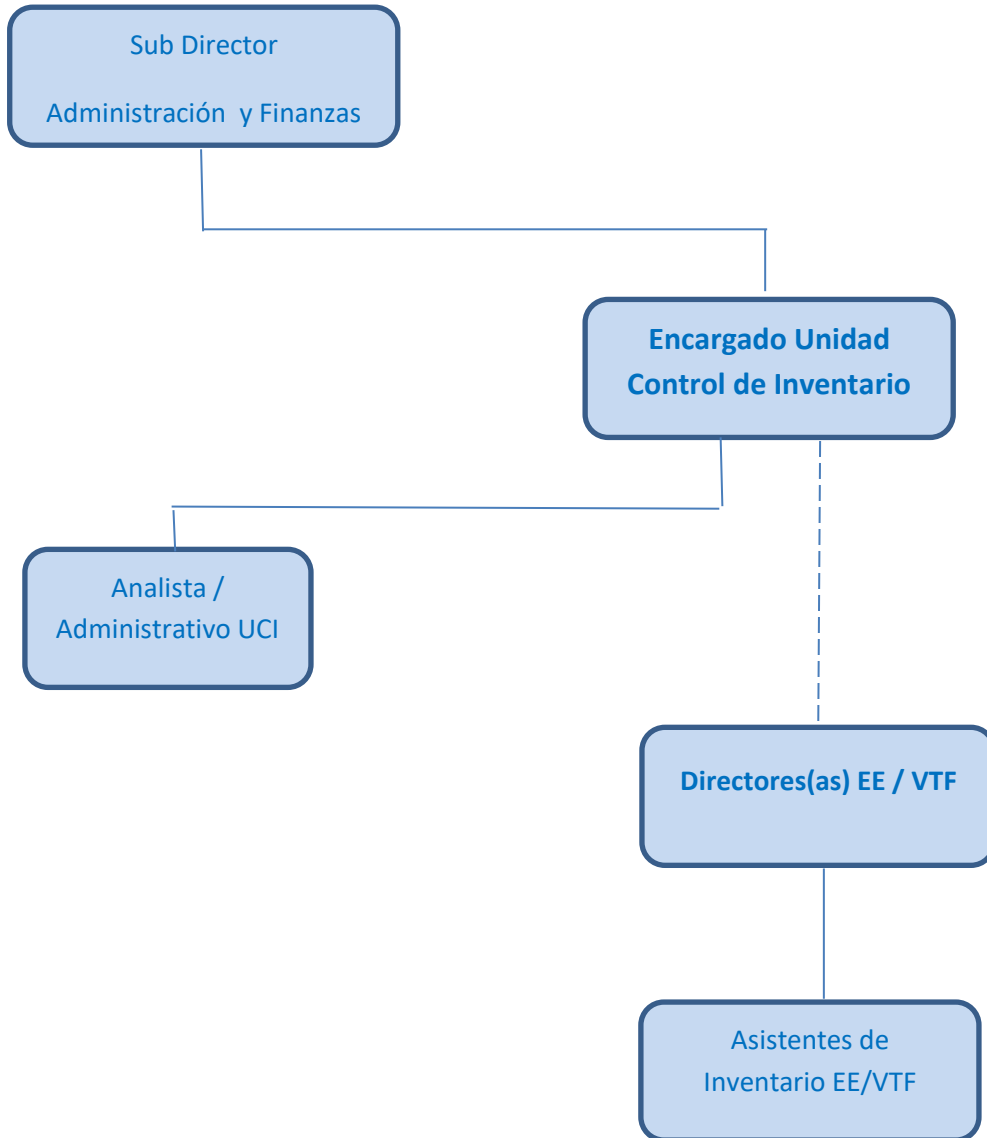
La orgánica administrativa de la UNIDAD CONTROL DE INVENTARIO, UCI-SLEPCA, es una unidad dependiente jerárquica y administrativamente de la Subdirección de Administración y Finanzas.

La Unidad está integrada por un Encargado de Control de Inventario y un funcionario analista/administrativo y cuyas oficinas se encuentran en la ciudad de Nueva Imperial.

Complementario a esta estructura administrativa, están los 92 directores(as) de los Establecimientos Educacionales que conforman la totalidad del Servicio Local de Educación Pública Costa Araucanía, quienes tienen una dependencia administrativa del tipo Staff del Encargado de la Unidad Control de Inventario, UCI-SLEPCA, (esto significa que la Unidad fija orientaciones, lineamientos, controles y asesorías respecto del asunto en cuestión).

La figura administrativa es la siguiente:

## ORGANIGRAMA UNIDAD CONTROL DE INVENTARIO, UCI SLEPCA



Iván A. Betancourt Astete  
Unidad Control de Inventario, UCI SLEPCA  
Mail: [unidad.inventario@educacionpublica.cl](mailto:unidad.inventario@educacionpublica.cl)